

# Investir partout et pour tous

## UN BUDGET 2020 RESPONSABLE MAIS AMBITIEUX

Objectif : mettre en place des politiques nouvelles dont les Haut-Marnais ont besoin

**225 M€** de budget total  
dont 73,7 M€ d'investissement

**0%** de hausse d'impôts  
(taxe foncière sur les propriétés bâties)  
depuis 10 ans



### UN DÉPARTEMENT SOLIDAIRE

60% des dépenses de fonctionnement dans le champ du social



**Insertion : 27,2 M€**



Personnes âgées : 24,8 M€



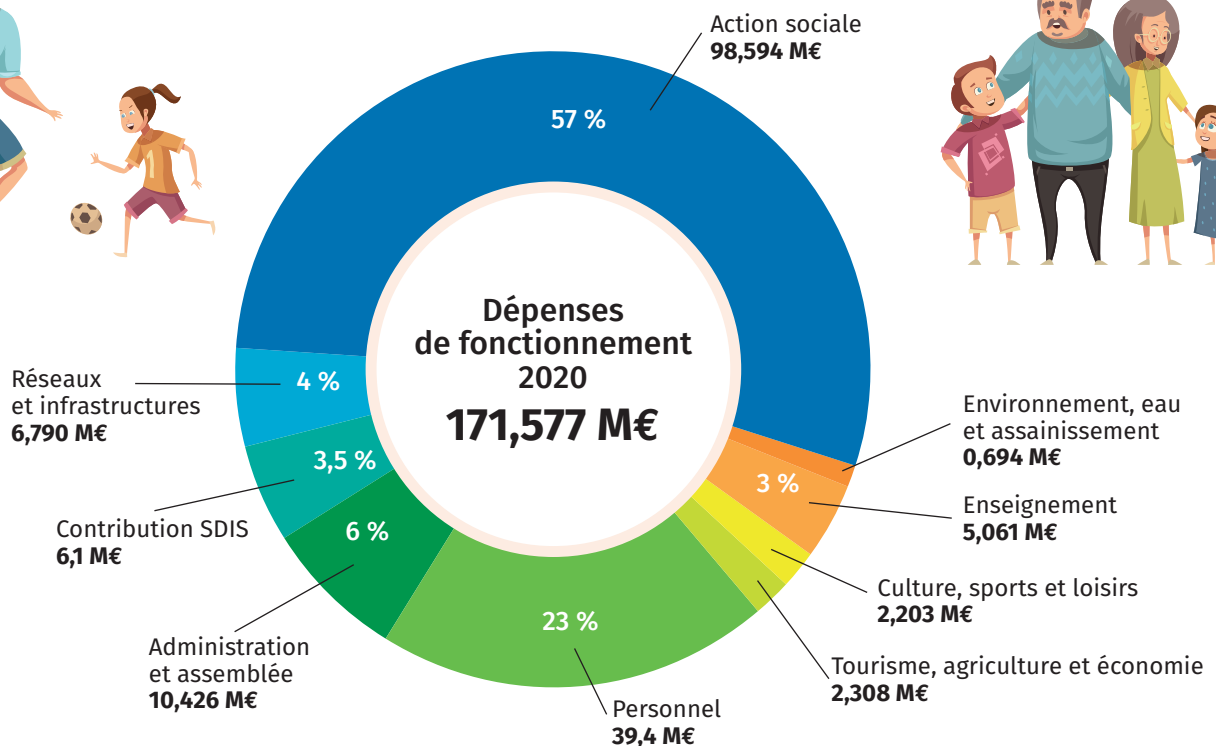
Handicap : 24 M€



Enfance : 20,7 M€



**Culture et sport : 2,2 M€**



Les dépenses de fonctionnement augmentent légèrement dans le champ du social. En 2020, l'ensemble des autres politiques départementales est stabilisé à un niveau équivalent à celui de l'année 2019, le Département réussissant à préserver les crédits d'intervention (autres que sociaux) à destination des Haut-Marnais bien que le contexte financier imposé par l'État exerce une contrainte forte à travers le pacte financier de Cahors.



## UN DÉPARTEMENT QUI INVESTIT DANS LA QUALITÉ DE VIE



### Routes : 17,7 M€

dont  
Chaussées : 8,7 M€  
Ouvrages d'art : 3,5 M€  
Opérations de sécurité : 1,4 M€



### Collèges : 11,2 M€

dont  
Nouvel ensemble scolaire de Joinville : 5 M€  
2<sup>e</sup> phase de travaux du collège de Prauthoy : 2,1 M€  
2<sup>e</sup> phase de travaux du collège La Noue à Saint-Dizier : 1,2 M€



### Bâtiments : 9,6 M€

dont  
Centres d'exploitation : 4,7 M€  
Château du Grand Jardin : 1,2 M€  
Réhabilitation du chalet La Mazerie au Grand-Bornand : 1,1 M€



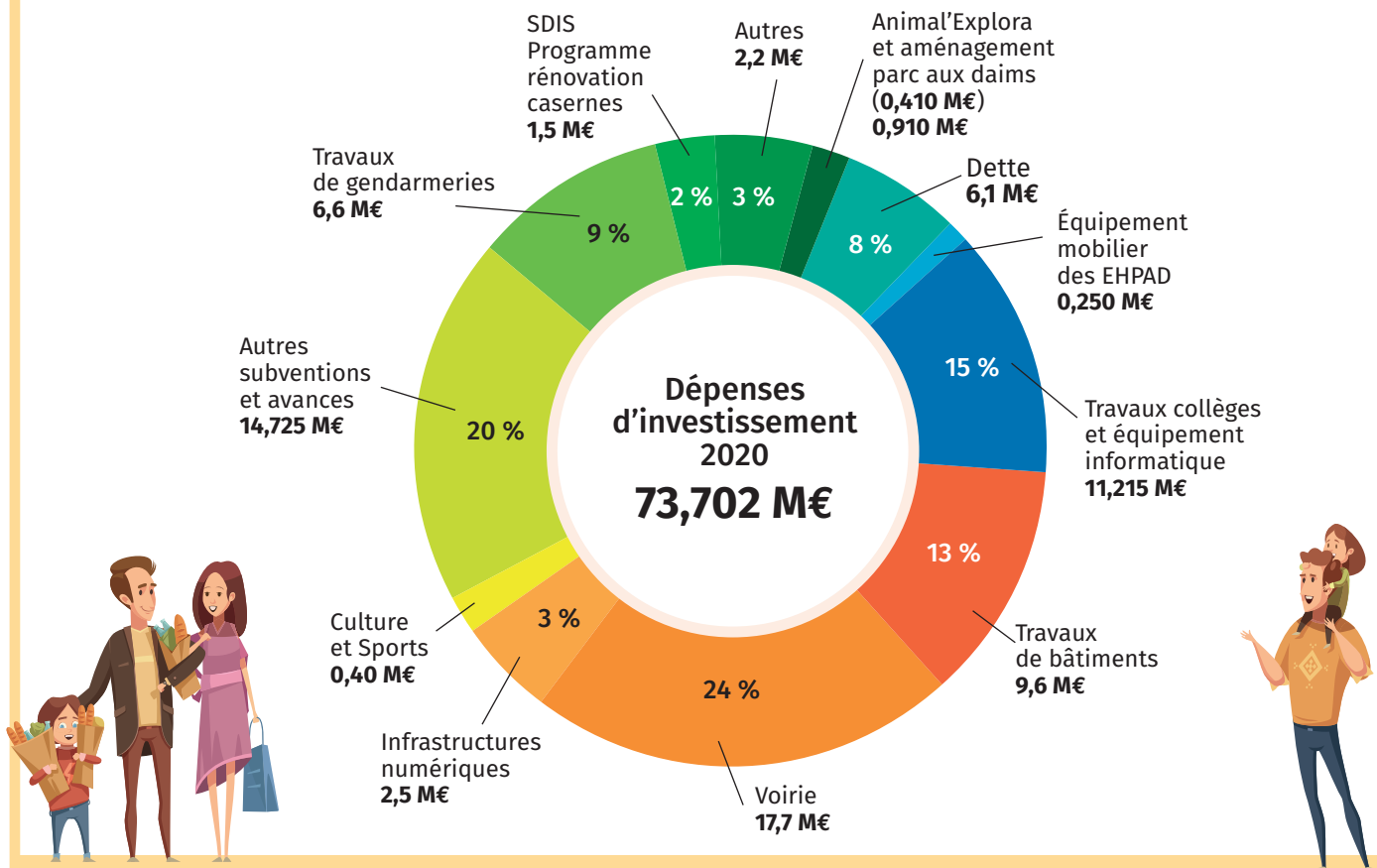
### Gendarmeries : 6,6 M€

Construction du groupement de gendarmerie de Chaumont : 5 M€  
Réhabilitation des gendarmeries de Bologne, Chalindrey et Chevillon : 1,6 M€



### Nouveau Pacte départemental 5,6 M€/an d'aides aux communes et à leurs groupements

pour leurs projets d'aménagement et de développement du cadre de vie des Haut-Marnais



Les dépenses d'investissement marquent l'entrée dans un cycle particulièrement dynamique avec le lancement de programmes majeurs pour doter le territoire d'infrastructures modernes et adaptées aux besoins locaux. Faiblement endetté, le Département remboursera un capital de la dette de 6 M€ représentant 8% seulement de ses dépenses totales d'investissement.