



ARCHIVES
DÉPARTEMENTALES



*Ce livret va t'accompagner tout au long de ta
visite des Archives départementales*

Archives départementales - Rue du Lycée agricole à Choignes
Tél. : 03 25 03 33 54
Horaires d'ouverture : Lundi de 14h à 16h45 - Mardi et mercredi de
9h à 18h - Jeudi et vendredi de 9h à 16h45

Archives départementales, un service du
conseil général de la Haute-Marne
www.haute-marne.fr

À la découverte du patrimoine écrit de la Haute-Marne

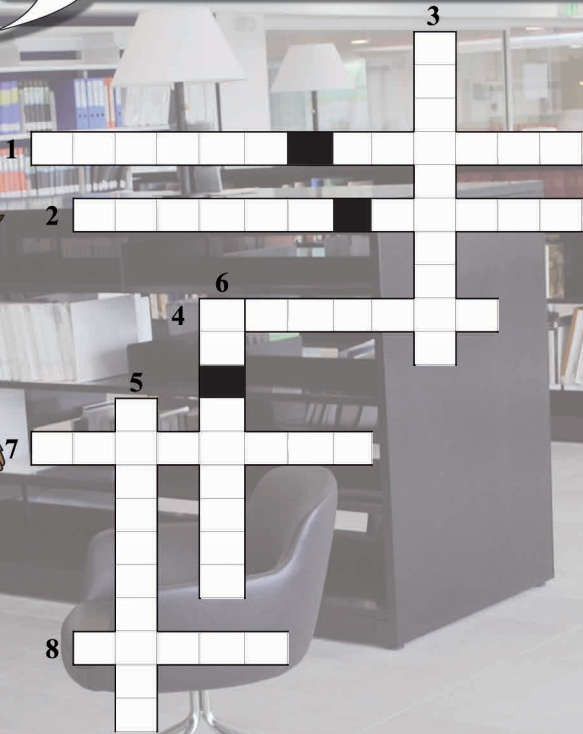


Nous allons te faire découvrir les Archives départementales, un service du conseil général de la Haute-Marne.

Les archives ont été créées à la Révolution en 1789, pour conserver la mémoire de nos ancêtres.

Tu peux y trouver des archives publiques, des plans, des jugements de justice, le cadastre, la liste des soldats ainsi que des archives privées de personnages prestigieux de notre département : Diderot, les Bouchardon, Louise Michel, etc.

Aidez-nous à trouver les noms de ces personnages qui ont marqué la vie du département !



1. Militante anarchiste née en 1830 à Vroncourt-la-Côte (Haute-Marne)
2. Née en 1606 à Langres, elle se consacre aux soins des victimes de la Guerre de Trente Ans et de la peste et participe à la fondation de Montréal au Canada
3. Sculpteur et dessinateur, né en 1698 à Chaumont
4. Écrivain, philosophe et encyclopédiste français, né en 1713 à Langres
5. Célèbre astronome, né à Montigny-le-Roi en 1842
6. Grand homme d'État, général et écrivain, né à Lille
7. Né en 1694 à Paris, après la publication des lettres philosophiques critiquant les institutions, s'est réfugié au château de Cirey-sur-Blaise
8. Poète, auteur de chansons et de scénarios, né en 1931 à Nogent

Les missions des archives



Anne, sais-tu quelles sont les missions des Archives ?

Oui, c'est les 4 « C ». Si tu veux savoir ce que cela signifie, remets les lettres en place et retrouve ces mots dans la liste ci-dessous



RCONSEEV :
SRECLAS :
LROCLTCEE :
MRIQEUCMOUN :

Collecter, Certifier, Codifier, Classer, Conserver,
Conseiller, Communiquer, Chercher

Le bâtiment des archives

Depuis le hall, on peut voir, grâce à une immense baie vitrée l'intérieur du silo* et les documents qu'il contient.

C'est une particularité architecturale unique en France.



As-tu remarqué que le bâtiment des archives est très grand. Pense-tu que tous les espaces nous sont accessibles ?

Tu peux accéder à la salle de lecture, à la salle d'expositions et à la salle de conférences. Les silos* sont réservés au personnel.



Pour connaître la superficie du bâtiment, résous les opérations suivantes :

$$250 \times 2 =$$

$$\underline{\hspace{2cm}} + 1\,000 = 1\,500$$

$$1\,500 \times \underline{\hspace{1cm}} = 3\,000$$

$$3\,000 + \underline{\hspace{1cm}} = 13\,000$$

$$13\,000 : 2 = \underline{\hspace{2cm}} \text{ m}^2$$



La superficie destinée à la conservation des documents est de :

$$2\,000 : 4 =$$

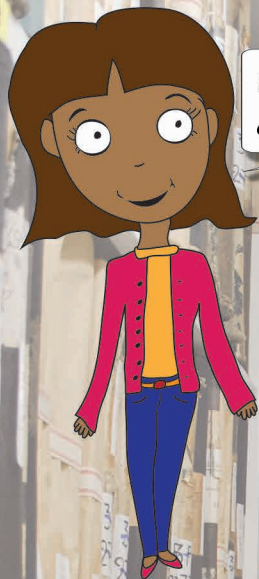
$$\underline{\hspace{2cm}} + 1\,000 = 1\,500$$

$$1\,500 \times 4 =$$

$$\underline{\hspace{2cm}} - 2\,000 = 4\,000 \text{ m}^2$$

* silo - capacité destinée au stockage et à la conservation de documents

Le classement des documents



Frank, sais-tu comment sont classés les documents ?

Les archives utilisent un cadre de classement et une fois classées les documents reçoivent une cote destinée à les identifier. Ils sont repartis en séries A, B, C... en fonction de leur date, de leur provenance et de leur sujet. Ces séries sont communes à tous les départements de France.



La conservation des documents

Les documents sont rangés dans des boîtes de conditionnement spéciales pour les protéger de dégradations.



Aide-nous à trouver les mots codés qui nous permettront de connaître les dangers dont les boîtes protègent les documents.

A	B	C	D	E	F	G	H	I	J	K	L	M	N	O	P	Q	R	S	T	U	V
1	2	3	4	5	6	7	8	9	10	11	12	13	14	15	16	17	18	19	20	21	22

- 12-21-13-9-5-18-5 =
- 8-21-13-9-4-9-20-5 =
- 16-15-21-19-19-9-5-18-5 =
- 9-14-19-5-3-20-5-19 =
- 20-5-13-16-5-18-1-20-21-18-5 =

Un système unique en France



Anne, sais-tu comment sont conservés les documents dans les Archives ?

En plus des boîtes de conditionnement, les silos des archives de la Haute-Marne possèdent un système de conservation des documents unique en France. Il s'agit d'un système naturel de climatisation permettant de garder une température de 18°C sans rafraîchir grâce aux murs très épais. Réalisés en brique d'argile, ils limitent au maximum les échanges avec l'extérieur. La ventilation est programmée pour laisser entrer le moins possible d'air trop chaud ou trop humide.



Grâce à ce dispositif les archives conservent des documents très anciens, comme la charte de Louis le Pieux, le document le plus ancien, provenant de l'évêché de Langres.

Anne, de quand date ce document ?



Il date de l'époque carolingienne. Tu peux trouver la date exacte dans le jeu ci-dessous.

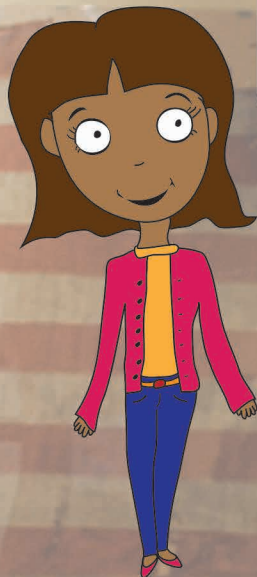
Coche les chiffres de la liste dans le tableau et tu trouveras cette date (IX^e siècle).

- 529
- 696
- 332
- 297
- 793
- 576
- 3 597

5	6	3	2	9
9	2	3	8	7
6	9	1	2	7
3	5	4	7	9
9	7	5	3	6

.....

La bibliothèque des Archives rassemble près de 12 000 monographies et 300 titres de périodiques. Une grande partie des documents a été numérisée et est consultable sur www.haute-marne.fr



Les Archives départementales organisent-elles des manifestations pour les jeunes ?

Pour faire connaître la riche histoire du département, les Archives organisent des expositions et des conférences. Tu peux trouver le programme sur leur site Internet.





Anne, sais-tu quels sont les métiers exercés aux Archives ?

Les personnes qui assurent les missions des Archives exercent divers métiers : archiviste, secrétaire, médiateur culturel, photographe.



Désormais, tu connais les Archives départementales et les documents que tu peux y trouver !

Mot mystère

Raye dans la grille tous les mots dans la liste. Ils peuvent être écrits verticalement, horizontalement, de gauche à droite et de droite à gauche et en diagonale. Une même lettre peut servir plusieurs fois. Il te restera 15 lettres composant deux mots.

R E L L A S T N E M U C O D
E X P O S E R C S O T O H P
T P R C E N I O M I R T A A
C E E A T O E E R T T E L E
E E T R U T R T I N E N L T
L I E T D E I V E U R L I A
L G R E E S R M A M T E M T
O O D N G R E E R E S G O C
C L N I A T S F C R A A D I
A A E S R N S O H I D N E V
D E R A V A A N I S A C R I
R N P G U L L D V E C I N L
E E P A O P C S E R I E E T
D G A M E C N E R E F N O C

Ancien
Apprendre
Archiver
Cadastré
Cadre
Carte
Classer
Collecter
Conférence
Cote
Département

Documents
État civil
Étude
Exposer
Fonds
Généalogie
Hall
Leg
Lettre
Magasin
Moderne

Notes
Numériser
Ouvrage
Photos
Plan
Prêt
Salle
Série
Trier
Vie



Avant de partir, n'oublie pas de demander le corrigé !

J'espère que tu t'es bien amusé(e) et que tu as appris de nouvelles choses !

À bientôt !

Au revoir !





Livret réalisé par le conseil général des jeunes 2012

ARCHIVES DÉPARTEMENTALES
Rue du Lycée agricole à Choignes
Renseignements : Tél. : 03 25 03 33 54
www.haute-marne.fr