

Catalogue des aides techniques

2024



Conférence des Financeurs de la Prévention de la Perte d'Autonomie et de l'Habitat Inclusif Haute-Marne



Catalogue des aides techniques financières

Conférence des Financeurs de la Haute-Marne

Table des matières

Toilette et habillage.....	2
Aides à la toilette.....	2
Elimination.....	5
Habillage.....	6
Prise de repas.....	7
Vaisselle.....	7
Aides à la préparation des repas.....	8
Mobilité.....	12
Barres d'appui et mains courantes intérieures.....	13
Aides au redressement.....	15
Vie quotidienne.....	16
Mobilier.....	16
Médication.....	17
Aides de confort pour les loisirs.....	17
Communication.....	18
Extérieur.....	20
Entrée.....	20
Accès.....	20
Barres d'appui et mains courantes extérieures.....	21
Jardin.....	21
Véhicule.....	22
Sécurité.....	23
Stimulation sensorielle.....	25

Le montant indiqué est le montant maximum pris en charge.



Aide technique à découvrir dans le Bus de l'Autonomie !

Toilette et habillage

Aides à la toilette



Sièges de bain et de douche 150€



Siège strapontin avec accoudoirs et béquilles 300 €



Siège pivotant 150 €



Strapontin anti-dérapant sans lattes 150 €



Banc de transfert 250 €



Tabouret 50



Planche de bain 50 €



Fauteuil roulant de douche sans seau **400 €** Siège élévateur **sur dossier (voir avec ergothérapeute)**



Tapis de bain antidérapant **40 €**

Bandes antidérapantes **40 €**



Marche pied d'accès baignoire **30 €**

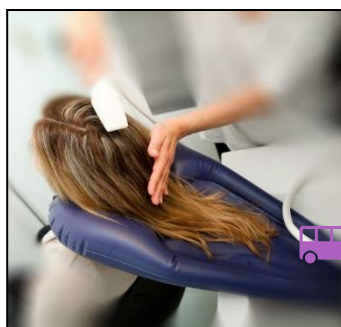
Barre d'appui sortie **60 €**

Marche pied avec barre appui **150€**

Pack « toilette » : 50 €



Brosses à long manche 10 €



Bac à shampoing 15 €

Bac à shampoing gonflable 30 €



Chaussons de douche antidérapant 10 €



Showersandal 30 €



Coupe ongle loupe 20 €

Elimination



Rehausseur WC avec accoudoirs ou poignées 100 €



Cadre de toilette 100 €



Bidet amovible 30 €



Rehausseur WC simple 50 €



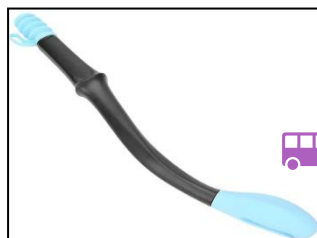
Alèse ou change lavable 40 €



Bassin urinal anti-reflux 20 €



Adaptateur féminin 15 €



Pince papier toilette 40 €



Habillage

Pack « aide à l'habillage » : 80 €



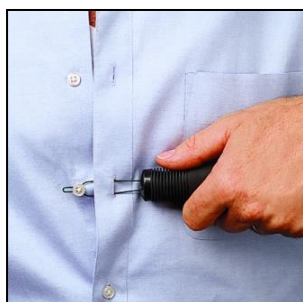
Enfile bas, chaussette, collant 30 €

Chausse-pied long manche 20 €

Tire chaussures 15 €



Enfile bas de contention « Rolly » 50 €



Enfile bouton, scratch, pince, crochet ou bouton d'habillage 10 €



Pyjamas combinaison de nuit 60 €

Chaussettes anti-dérapantes la paire 5 €

Prise de repas

Vaisselle

Pack « vaisselle » : 80 €



Gobelet antidérapant 5 €



Gobelet à poignée orientable 35 €



Tasse céramique deux anses 10 €



Verres et gobelets l'unité 10 €



Poignée universelle 16 €



Couvercle autoadhésif 10 €



Porte Gobelet anti-dérapant 5 €



Couverts ergonomiques ou manche ou supports en mousse l'unité 30 €

Aides à la préparation des repas



Rebord assiette 5 €



Poignée pour assiette 10 €



Surfaces antidérapantes 8 €



Plateau antidérapant 20 €



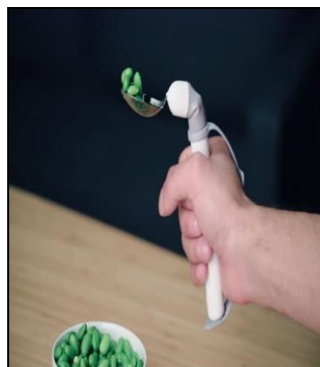
Socle verseur basculant pour bouilloire ou bouteille 30 €



Détecteur sonore de niveau de liquide 15 €



Cuillère anti-tremblement 200 € sur dossier (prescription)



Couteau ergonomique courbé antidérapant 15 €



Ustensiles ergonomiques **15 € l'unité**



Râpe ergonomique **20 €**



Eplucheurs ergonomiques **10 €**



Planche à découper multifonction **100€**



Tire-bouchon électrique **50 €**



Tourne bouton plaque de cuisson **10 €**



Ouvre-boîtes et bouteilles souples 2 dimensions 10 €



Ouvre-boite ou bocal automatique 40 €



Boîte isotherme chauffante sur secteur 50 €



Boite hermétique à ouverture facile 10 €



Pince ramasse-objet 30€



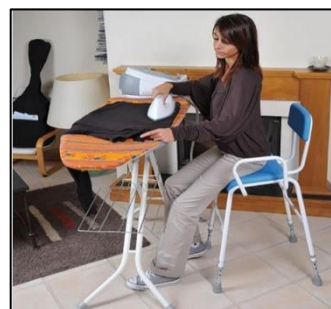
Micro-onde parlant 500 € sur dossier



Balance parlante 40 €



Tables, chariots et dessertes de repas **150 €**

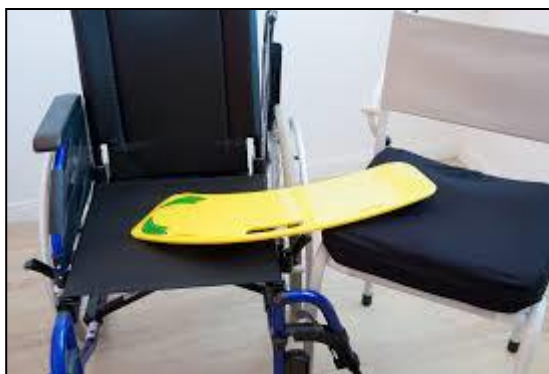


Chaise à hauteur variable de cuisine, loisirs et salle de bain **130 €**



Etagères escamotables **sur dossier** 

Mobilité



Coussin rotatif 50€

Planche de transfert 50 €



Ceinture de transfert 60 €



Drap de glisse 40€



Poignée de transfert Handy Handle 40€



Fauteuil releveur **700€ sur dossier (préconisation)**

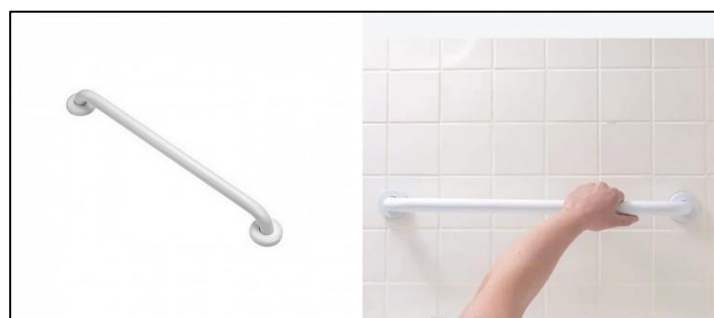
Barres d'appui et mains courantes intérieures



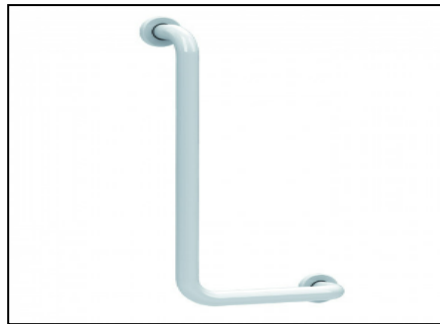
Barres d'appui ventouse avec sécurité (pour les locataires)



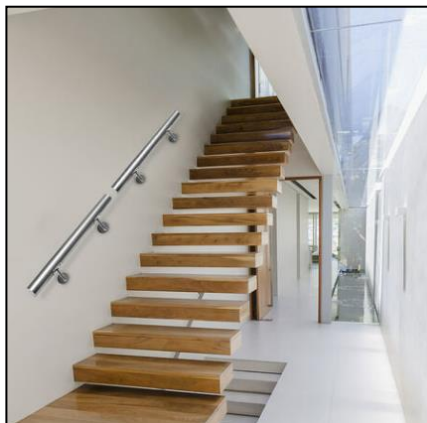
Barres de type poignée de bain



Barres d'appui classiques **100 €**



Barres d'appui antidérapantes droites ou coudées **180 €**



Main courante escalier, couloir, salle de bain... et barre sol plafond **300 € sur dossier**

Aides au redressement



Barre de redressement de lit **100 €**



Echelle de lit **80 €**



Barrière de lit **200 €**



Protège barrière de lit **200 €**



Poignée de porte ergonomique **30€**



Actionneur de porte sans contact **30 €**



Tourne clé pour 2 clés **10 €**



Poignée ergonomique tiroir/ porte **10 €**



Scooter électrique **2 000 € sur dossier**

Vie quotidienne

Mobilier



Tables ajustables ou tables de lit **150 €**



Dossier de lit **50 €**



Cale tête **20 €**



Dossier lombaire **50 €**



Matelas antichute **150 €**



Repose jambe **40€**



Calle pied éleveur **40 €**

Médication



Applicateur de goutte 10 €



Brise ou coupe comprimé 10 €



Pilulier classique ou électronique 30 €



Aides de confort pour les loisirs



Pupitre de lecture 40 €



Manchon pour stylo 10 €



Porte carte à jouer 15 €



Jeux de carte gros chiffres 15 €



Ramasse objet télescopique aimanté 20 €

Communication



Téléphone grosse touche simple ou avec fonction assistance **250 €**



Clavier autocollant **10 €**



Clavier gros caractères **50 €**



Amplificateur sonnerie **30 €**



Amplificateur de téléphone **30 €**



Amplificateur sans fil **30 €**



Casque amplificateur d'écoute **150 €**
sur dossier (preconisation)



Casque sans fil **120 €**



Enceinte connectée **70 € sur dossier**



Montre connectée avec balise GPS **50 € sur dossier**

Extérieur

Entrée



Interphone 50 €



Visiophone 150 €



Sonnette sans fil 30 €

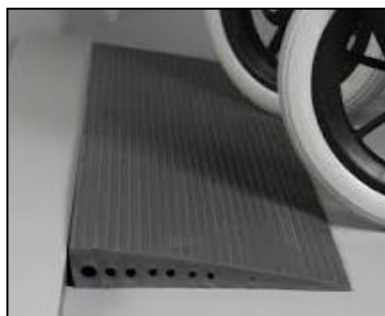


Boite à clé 60 €

Accès



Rampes d'accès y compris plantées 700 € sur dossier



Rampes de seuil standard (caoutchouc, acier etc...) 200 €

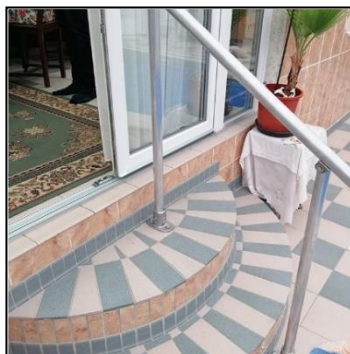


Demi-marche d'extérieur 250 €

Barres d'appui et mains courantes extérieures



Barres d'appui extérieur 60 €



Barres d'appui, rampes d'extérieur fixées au sol 150 €

Main courante escalier 300 € sur devis

Jardin



Siège de jardinage roulant 80 €

Repose genoux 45 €

Sécateur ergonomique manuel 35 €
ou électrique 80 €

Véhicule



Cale tête 30 €



Dossier lombaire et correcteur postural 50 €



Coussin rotatif, coussin d'assise et d'assise thérapeutique 50 €



Tire ceinture 10 €



Poignée aide transfert 20 €



Sangle de sortie de véhicule 25 €



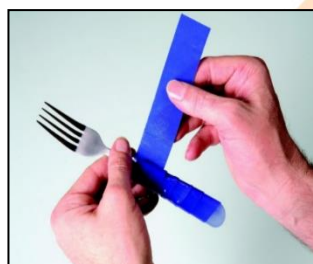
Poignée d'appui de voiture 60 €



Grue de coffre amovible adaptable 700 € sur dossier



Sécurité



Bandes antidérapantes simples ou phosphorescentes **10 €**



Adhésif anti-dérapant phosphorescent ou transparent **30 €**



Nez de marche à l'unité **20 €**

Adhésif double face ou coin antidérapant pour tapis **15 €**
maximum 15 pièces



Veilleuse **15 €**



Chemin lumineux **25 €**



Barrette d'éclairage **20 €**



Douille à détection de mouvement **20 €**



Pack repérage visuel **15 €**



Ruban adhésif lumineux **15 €**



Rehausse prise **30 €**



Prise éjectable **20 €**



Traceur GPS **50 €**



Caméra de surveillance **100 €***



Moniteur de vidéo surveillance **200 €***

**demander l'accord des personnes conformément au droit à l'image (article 9 du Code Civil*

Stimulation sensorielle



Montre parlante 60 €



Réveil grosse touche et/ou parlant 30 €



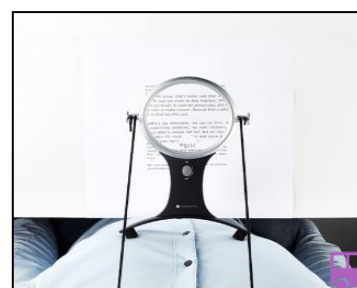
Horloge calendrier numérique parlante 100 €



Loupe simple 10 €



Loupe éclairante 40 €



Loupe mains libres 40 €



Loupes de lecture sur pied 25 €



Cordon lampe de lecture 20 €



Loupe lampe sur pied 40 €

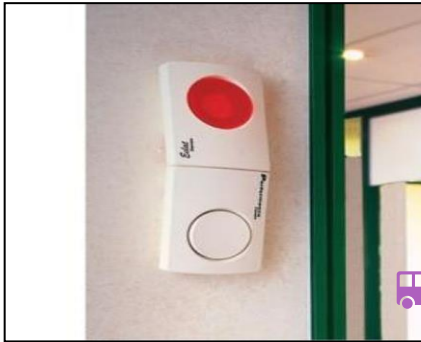
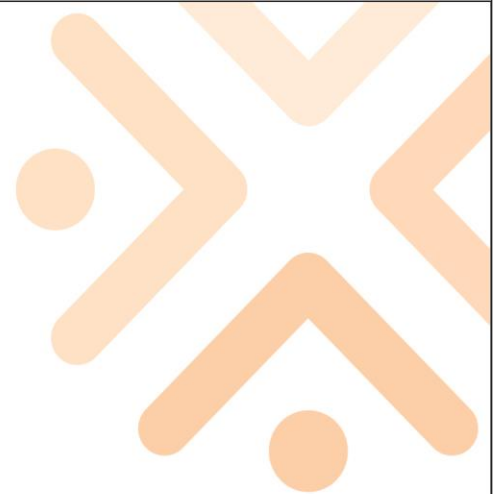


Loupe électronique ou télé-agrandisseur sur dossier





Télé-agrandisseur parlant **sur dossier**



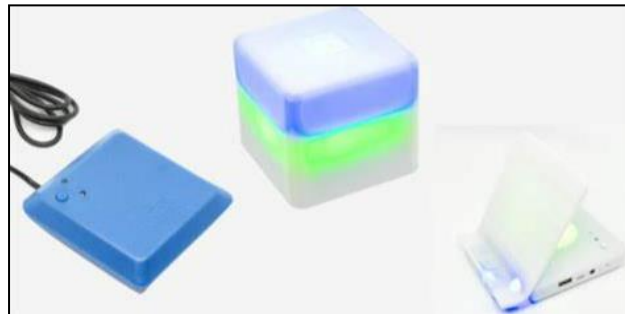
Avertisseur sonore et lumineux de porte **40 €**



Sonnette lumineuse sans fil **30 €**



Télécommande universelle grandes touches **20 €**



Cube lumineux de table (chaque couleur représente une information) **150 €**



Bloc multiprise cube multicolore avec repères **25 €**

! En cas de pose de l'aide technique nécessitant l'intervention d'un professionnel, une prise en charge est possible à hauteur de 100€ (temps d'intervention et frais de déplacement).

Toutes les informations et documents concernant les aides techniques (catalogue, formulaire de demande, règlement) sont disponibles sur le site internet du Département : rubrique « **seniors** », « **prévention de la perte d'autonomie** ». haute-marne.fr/vous-et-nous/seniors/prevention-de-la-perte-dautonomie

Retrouvez une partie de ces aides techniques dans le Bus de l'autonomie ! 



Toutes les informations sur le bus de l'autonomie (planning, formulaire de réservation) rubrique « **seniors** », « **bus de l'autonomie** ». haute-marne.fr/vous-et-nous/seniors/le-bus-de-l'autonomie

